

# Light Emulator-1 Manual

神奈川工科大学スマートハウス研究センター

2015.3.20

## 1. 概要

Light Emulator-1 は ECHONET Lite を実装した「一般照明」エミュレーターです。OPENECHO for Processing のソースコードで配布され Windows/Mac/Linux 上で動作可能です。動作状態(ON/OFF)、点灯モード設定、照度レベル設定、カラー灯モード時 RGB 値設定が可能です。



## 2. 機能・特徴

GUI または ECHONET Lite から操作することができます。

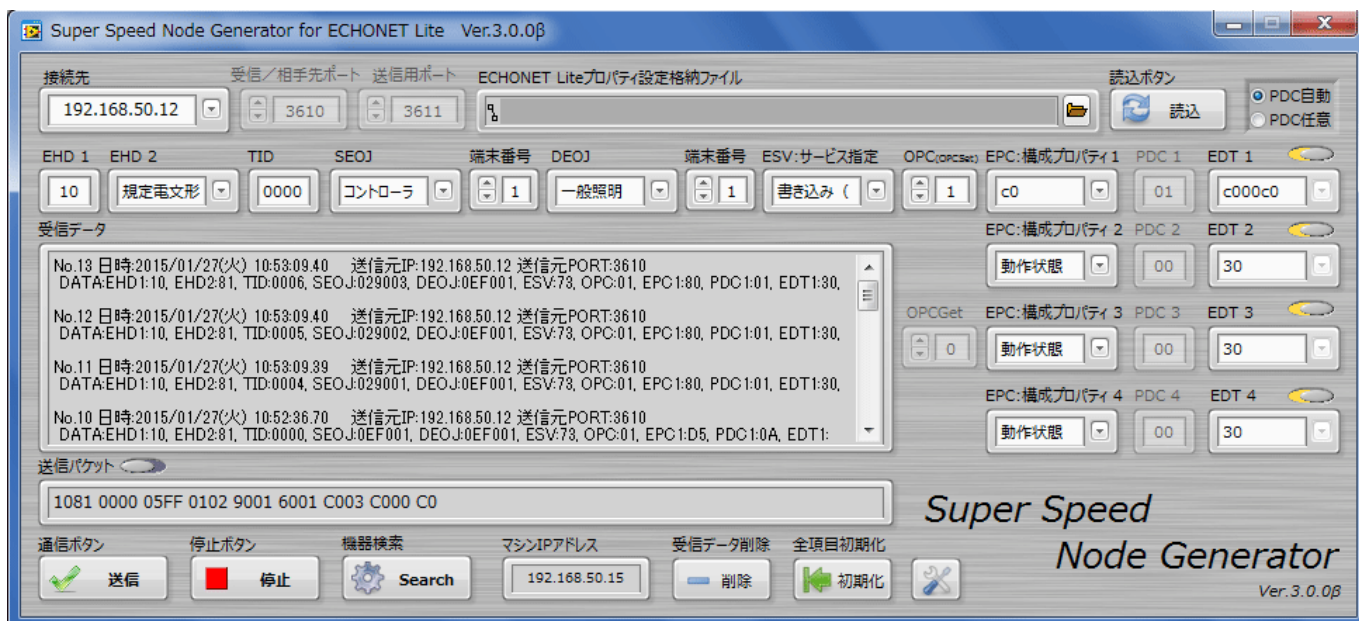
GUI または ECHONET Lite コマンドで動作状態を OFF にした場合、

- 電源 OFF 時の各プロパティ値は保存されます
- 電源 OFF 状態でもプロパティ値の設定が可能です(GUI/ECHONET Lite)

ノードプロファイル、機器オブジェクトは以下のプロパティ(EPC)を実装しています。

ノードプロパティ	EPC	Access mode	EDT
動作状態	0x80	Get/Anno	0x30: ON
規格 Version 情報	0x82	Get	0x01010100: 1.11
識別番号	0x83	Get	0xFE000077000000000000xxxxxxxxxxxxxx (下位 8 Byte は乱数で発生)
メーカーコード	0x8A	Get	0x000077 (KAIT)
商品コード	0x8C	Get	0x4B4149542D4C454D30303100 (KAIT-LEM001)
製造年月日	0x8E	Get	0x07DF030A (YYMD: 2015.03.10)
状態アナウンスプロパティマップ	0x9D	Get	0x02D580
Set アナウンスプロパティマップ	0x9E	Get	0x01BF
Get アナウンスプロパティマップ	0x9F	Get	0x0E8382808E8C8AD3D6D7D49E9F9DBF
個体識別情報	0xBF	Set/Get	0x8001
自ノードインスタンス数	0xD3	Get	0x000001
自ノードクラス数	0xD4	Get	0x0002
インスタンスリスト通知	0xD5	Anno	0x01029001
自ノードインスタンスリスト S	0xD6	Get	0x01029001
自ノードクラスリスト S	0xD7	Get	0x010290





## 5. NOTE

機器オブジェクトの規格バージョンは利用する OpenECHO のバージョンによって決まります。現時点で最新の 2014.05.02 版を使うと、Release C 対応となります。

LightEmulator\_1 に「SetGet」コマンドを投げると、「SetGet\_SNA」を返答しますが、OpenECHO (2014.05.02 版) のバグのため、電文の最後に 1 バイト「0x00」が抜けています。